



## LES GITES DE SONIA - SIGY-LE- CHATEL - SUD BOURGOGNE



## LES GITES DE SONIA - SIGY-LE- CHATEL

Gîte L'Eglantine et Gîte La Ferme - Locations de  
Vacances pour 4 e 6 personnes à Sigy-Le-Chatel, en Sud  
Bourgogne

<https://gitesdesonia-sigy.fr>



Sonia et Ludo

☎ 0032473780159

☎ 33 (0)686623592

**A** Les Gîtes de Sonia - Gîte L'Eglantine : 24 rue du Dr Bénétin, Lieu-dit Corcelle 71250 SIGY-LE-CHATEL

**B** Les Gîtes de Sonia - Gîte La Ferme : 20 rue du Dr Bénétin, Lieu-dit Corcelle 71250 SIGY-LE-CHATEL





## Les Gîtes de Sonia - Gîte L'Eglantine



Maison



4

personnes  
(Maxi: 6  
pers.)



2

chambres



68

m<sup>2</sup>



Authentique demeure de pays du 19ème siècle restaurée dans un esprit « néo-rustique », sise sur une vaste propriété naturelle privée de 1.5 ha (accueillant un second gîte) au sein d'un paisible & charmant petit hameau rural blotti à flanc de coteau exposé dominant la bucolique vallée verdoyante du Guye & sa rivière poissonneuse. Au creux d'un splendide cadre champêtre & naturel vallonné préservé - enchanteur & reposant - en lisière de prairies et d'une vaste forêt (sentier pédestre sur place), avec comme voisines privilégiées les célèbres charollaises paissant tranquillement. A 2.5 km du pittoresque village chargé d'histoire de Sigy-le-Chatel (majestueuses ruines d'un château médiéval du XIIème siècle, maisons à pigeonniers et galeries, église romane du XIIème, moulin du XIVème...), lové au pied du site naturel du plateau de la Roche (belvédère unique dominant les vallées de la Grosne & de la Guye offrant une vue panoramique littéralement exceptionnelle s'étendant de la plaine de la Saône jusqu'aux Alpes). Spacieux gîte de bon confort aménagé dans un chaleureux esprit campagnard « vintage ». Vaste terrasse panoramique en gravier exposée dotée d'une grande cuisine d'été de plain-pied. Large jardin privatif soigné & arboré de 750m², en partie ombragé avec balançoire (parfaite aire de jeux pour les enfants) jouxtant un espace commun accueillant une belle piscine chauffée semi-enterrée (8x3m) avec douche (ouverte du 1er mai au 30 septembre). Somptueux panorama sur la campagne environnante, à quasi 360° (dont le village de Sigy-le-Chatel). Superbes paysages. Composition : Maison individuelle jouxtant un second gîte (indépendance totale sans vis-à-vis). Wifi. Chauffage électrique + poêle à bois. Gîte au 1er étage : cuisine, séjour-salon, 2 chambres (2 lits 1 p. 120x190cm dans chacune), salle de bain (douche + baignoire), Wc indépendant. Cuisine d'été au rdc. Terrasse + jardin + local vélos + parking privés. Commerces et services 6 km.

## Pièces et équipements

<i>Chambres</i>	Chambre(s): 2 Lit(s): 4	dont lit(s) 1 pers.: 4 dont lit(s) 2 pers.: 0
<i>Salle de bains / Salle d'eau</i>	Salle de bains avec douche et baignoire Salle(s) de bains (avec baignoire): 1	
<i>WC</i>	WC: 1 WC communs	
<i>Cuisine</i>	Cuisine Combiné congélation Four Lave vaisselle	Congélateur Four à micro ondes Réfrigérateur
<i>Autres pièces</i>		
<i>Media</i>	Télévision	Wifi
<i>Autres équipements</i>	Sèche linge privatif	Matériel de repassage
<i>Chauffage / AC</i>	Chauffage	Poêle à bois
<i>Exterieur</i>	Barbecue Jardin privé	Cour Terrain clos
<i>Divers</i>		

## Infos sur l'établissement



*Communs*

Habitation indépendante



*Activités*



*Réseaux*

Accès Internet



*Stationnement*

Parking



*Services*

Location de draps et/ou de linge

Nettoyage / ménage



*Extérieurs*

Cuisine d'été  
Piscine chauffée

Piscine partagée  
Piscine plein air

## A savoir : conditions de la location

*Arrivée*

*Départ*

*Langue(s) parlée(s)* Allemand Anglais Italien Néerlandais

*Annulation/  
Prépaiement/  
Dépot de  
garantie*

*Moyens de paiement* Chèques Vacances Virement bancaire

*Ménage*

*Draps et Linge de maison* Draps et/ou linge compris

*Enfants et lits d'appoints* Lit bébé

*Animaux domestiques* Les animaux ne sont pas admis.

## Tarifs (au 19/01/24)

Les Gîtes de Sonia - Gîte L'Eglantine

7 nuits minimum en Juillet et Aout, pendant les autres mois 2 nuits minimum

Tarifs en €:	Tarif 1 nuit en semaine (L, M, M, J, D)	Tarif 1 nuit en weekend (V ou S)	Tarif 2 nuits weekend (V+S)	Tarif 7 nuits semaine
du 01/01/2024 au 30/04/2024			250€	420€
du 01/05/2024 au 30/06/2024			250€	560€
du 01/07/2024 au 31/08/2024				720€
du 01/09/2024 au 30/09/2024			250€	560€
du 01/10/2024 au 31/12/2024			250€	420€



## Les Gîtes de Sonia - Gîte La Ferme



Maison



6

personnes  
(Maxi: 8  
pers.)



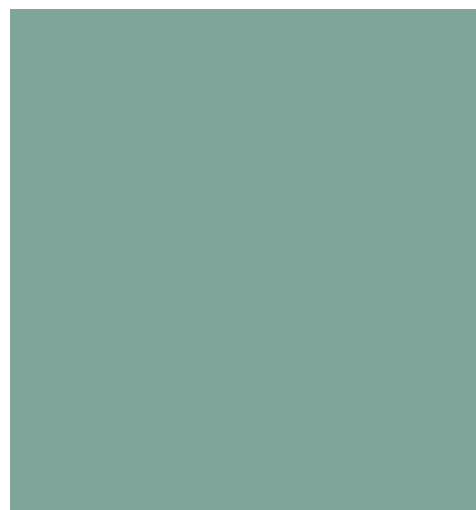
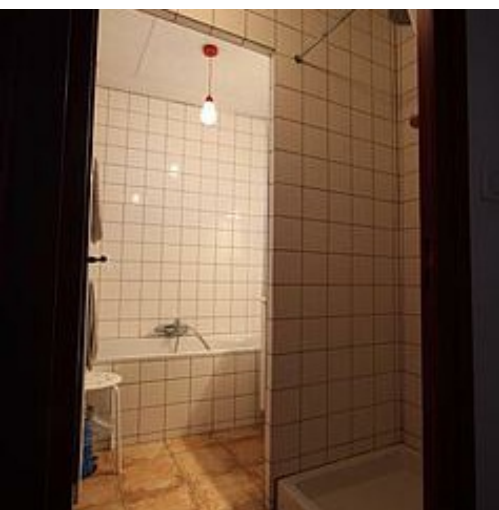
2

chambres



86

m<sup>2</sup>



Authentique ferme bourguignonne de caractère du 16ème siècle restaurée, sise sur une vaste propriété naturelle privée de 1.5 ha (accueillant un second gîte) au sein d'un paisible petit hameau rural blotti à flanc de coteau exposé dominant la bucolique vallée verdoyante du Guye & sa rivière poissonneuse. Au creux d'un splendide cadre champêtre & naturel préservé - enchanteur & reposant - en lisière de prairies et d'une vaste forêt (sentier pédestre sur place), avec comme immédiates voisines les célèbres charollaises paissant tranquillement. A 2.5 km du pittoresque village chargé d'histoire de Sigy-le-Châtel (ruines d'un château médiéval du XIIème, maisons à pigeonniers et galeries, église romane du XIIème, moulin du XIVème...), lové au pied du site naturel du plateau de la Roche (belvédère unique sur les vallées de la Grosne & de la Guye offrant une vue panoramique littéralement exceptionnelle s'étendant de la plaine de la Saône jusqu'aux Alpes). Gîte de bon confort. Chaleureux cachet campagnard d'esprit « vintage » & « brocante ». Ambiance totalement dépayssante d'une ancienne demeure (poutres, manteaux de cheminées, tommettes d'origine...). Terrasse en gravier exposée & ombragée (complétée par une large terrasse abritée sous un ancien appentis). Vaste jardin clos privatif arboré de 2000m², en partie ombragé avec balançoire & agréable espace détente, jouxtant un espace commun doté d'une belle piscine chauffée semi-enterrée (8x3m) avec douche (ouverte du 1er mai au 30 septembre). Somptueux panorama sur la campagne environnante à quasi 360°. Superbes paysages. Composition : Maison individuelle jouxtant un second gîte (indépendance totale sans vis-à-vis). Wifi. Chauffage électrique + cuisinière à bois. Gîte au 1er ét. : cuisine-séjour-salon, 2 chambres en enfilade (2 lits 1 p. 120x190cm / 2 lits 1 p. 80x190cm + lit 1 p. 120x190cm + lit 2 p. 140x190cm), sdb (douche + baignoire), Wc indépendant. Terrasse + terrasse abritée + jardin + parking privés. Commerces & services 6 km.



## Pièces et équipements

<i>Chambres</i>	Chambre(s): 2 Lit(s): 7	dont lit(s) 1 pers.: 5 dont lit(s) 2 pers.: 2
<i>Salle de bains / Salle d'eau</i>	Salle de bains avec douche et baignoire	
	Salle(s) de bains (avec baignoire): 1	
<i>WC</i>	WC communs	
<i>Cuisine</i>	Cuisine américaine	
	Combiné congélation	Four
	Four à micro ondes	Lave vaisselle
	Réfrigérateur	
<i>Autres pièces</i>		
<i>Media</i>	Câble / satellite Wifi	Télévision
<i>Autres équipements</i>	Lave linge privatif Matériel de repassage	Sèche linge privatif
<i>Chauffage / AC</i>	Chauffage	Poêle à bois
<i>Exterieur</i>	Abri couvert Barbecue Jardin privé Terrain clos	Abri Voiture Cour Salon de jardin
<i>Divers</i>		

## Infos sur l'établissement



*Communs*

Habitation indépendante



*Activités*



*Réseaux*

Accès Internet



*Stationnement*

Parking



*Services*

Location de draps et/ou de linge

Nettoyage / ménage



*Extérieurs*

Piscine partagée  
Piscine plein air

Piscine chauffée

## A savoir : conditions de la location

*Arrivée*

*Départ*

*Langue(s) parlée(s)* Allemand Anglais Italien Néerlandais

*Annulation/  
Prépaiement/  
Dépot de  
garantie*

*Moyens de  
paiement* Chèques Vacances Virement bancaire

*Ménage*

*Draps et Linge  
de maison* Draps et/ou linge compris

*Enfants et lits  
d'appoints* Lit bébé

*Animaux  
domestiques* Les animaux sont admis.

## Tarifs (au 19/01/24)

Les Gîtes de Sonia - Gîte La Ferme

7 nuits minimum en Juillet et Aout, pendant les autres mois 2 nuits minimum

Tarifs en €:	Tarif 1 nuit en semaine (L, M, M, J, D)	Tarif 1 nuit en weekend (V ou S)	Tarif 2 nuits weekend (V+S)	Tarif 7 nuits semaine
du 01/01/2024 au 30/04/2024			250€	420€
du 01/05/2024 au 30/06/2024			250€	560€
du 01/07/2024 au 31/08/2024				720€
du 01/09/2024 au 30/09/2024			250€	560€
du 01/10/2024 au 31/12/2024			250€	420€

# Mes recommandations

Visites et Activités

Découvrir Cluny

LE SUD  
BOURGOGNE

OFFICE DE TOURISME DE CLUNY SUD BOURGOGNE

WWW.CLUNY-TOURISME.COM



## L'Atelier Rossi

☎ 03 85 30 04 70

5.1 km  
📍 SALORNAY-SUR-GUYE



Restaurant pizzeria.



## Auberge de la Guye

☎ 03 85 59 47 34  
7, place Lomonot

5.4 km  
📍 SALORNAY-SUR-GUYE



Bienvenue dans notre restaurant. Du fait maison. Avec notre menu du jour à 13,50euros tout compris entrepreneurs ne cherchez plus un resto pour vos salarés.



## Stéphanie Bucher

Saint-Quentin 134 Impasse les  
Hirondelles  
📞 <http://www.artbucher.com>

5.8 km  
📍 LE ROUSSET-MARIZY



L'artiste, diplômée de l'école des Beaux Arts de Bâle, vous propose de découvrir la peinture à la "Méthode Artbucher" au travers de cours, de stages ou de séminaire, en groupe ou individuel, dans un environnement unique en Bourgogne du Sud. Cette méthode permet à toute personne de faciliter l'utilisation des activités artistiques (peinture, dessin, croquis) comme moyen d'expression. L'objectif est le plaisir de faire de nouvelles expériences, de se ressourcer, de se retrouver, et de bénéficier d'un lieu privilégié pour l'inspiration.



## EQUI'Nat - Cheval Nature, Cheval pour tous

2 route de Morlay  
📞 <http://morlay.fr>

5.9 km  
📍 BONNET-SAINT-YTHAIRE



Les chevaux nous inspirent des sentiments variés et toujours très forts : admiration, affection, peur, attirance. Un moment passé avec eux n'est jamais anodin ! A Morlay vous viendrez découvrir la vie du troupeau, tout d'abord dans leur élément de base : le pré. Par petits groupes d'adultes, de jeunes ou d'enfants accompagnés, ou encore en solo, vous apprendrez avec Corinne à vous faire apprécier de Nuage « le taquin », Upsilon « la cheffe », Fanny la « doyenne », Mouchetée « la prudente », Ondée « l'éternelle adolescente ». Le but est de permettre à chacun de passer un moment détendu et passionnant, tout en apprenant les notions de la relation homme/cheval, à pied comme en selle (tenu en longe). Prévoir une tenue souple de saison et des chaussures fermées.



## Le Bois de la Roche

☎ 03 85 59 42 74

5.4 km  
📍



Le sentier du Bois de la Roche chemine jusqu'à la crête du massif du vaste bois des Brûlées. Implanté sur un chaînon calcaire sculpté par l'érosion, ce relief résulte de l'accumulation de sédiments dans une mer jurassique il y a 170 millions d'années. Dans ce boisement inscrit à l'inventaire des Espaces Naturels Sensibles du département de Saône-et-Loire, le sentier permet l'exploration d'un habitat forestier qui profite de la chaleur méridionale jusqu'en Bourgogne du Sud. Sur les traces du botaniste Émile Chateau, du sous-bois humide et moussu à la canopée brûlée de soleil, vous découvrirez les différentes associations forestières de ce haut-lieu de la biodiversité bourguignonne.



